

«СОГЛАСОВАНО»
Комитет образования
администрации МО
«Выборгский район»
Ленинградской области

« _____ » _____ 20 ____ г.

«УТВЕРЖДАЮ»

Заведующий МБДОУ «Детский сад №1 г. Выборга»
О.Г. Панфилова

_____ 20 ____ г.

«СОГЛАСОВАНО»
(ОГИБДД УМВД России
по Выборгскому району
Ленинградской области)

« _____ » _____ 20 ____ г.

ПАСПОРТ

дорожной безопасности

муниципального бюджетного дошкольного образовательного

учреждения «Детский сад №1 г. Выборга»

(наименование образовательной организации)

2019 год

Общие сведения

Муниципальное бюджетное дошкольное образовательные учреждение
«Детский сад №1 г. Выборга»

(Полное наименование образовательной организации)

Тип образовательной организации: дошкольное

Юридический адрес: 188800, Ленинградская область, г. Выборг, ул. Сухова
д. 7-а

Фактический адрес: 188800, Ленинградская область, г. Выборг, ул. Сухова
д. 7-а

Руководители образовательной организации:

Заведующий Панфилова Ольга Геннадьевна тел.: 8(8378) 2-70-62
(фамилия, имя, отчество) *(телефон)*

Заместитель заведующего
по безопасности Емельянова Елена Николаевна тел.: 8(8378) 2-70-62
(фамилия, имя, отчество) *(телефон)*

Ответственные работники

муниципального органа главный специалист отдела
образования воспитания и доп. образования Петрова Кристина Андреевна
(должность) *(фамилия, имя, отчество)*

(телефон)

Ответственные от
Госавтоинспекции

инспектор штабной группы
ОРДПС ОГИБДД УМВД России
по Выборгскому р-ну ЛО Бугрина Евгения Владимировна
(должность) *(фамилия, имя, отчество)*

(должность) *(фамилия, имя, отчество)*

(телефон)

Ответственные работники
за мероприятия по профилактике
детского травматизма

заместитель заведующего Емельянова Елена Николаевна
(должность) *(фамилия, имя, отчество)*
по безопасности тел.: 8(8378) 2-70-62
(телефон)

Руководитель или ответственный
работник дорожно-эксплуатационной
организации, осуществляющей
содержание улично-дорожной
сети (УДС)*

(фамилия, имя, отчество) *(телефон)*

* Дорожно-эксплуатационные организации, осуществляющие содержание УДС и ТСОДД, несут ответственность в соответствии с законодательством Российской Федерации (Федеральный закон «О безопасности дорожного движения» от 10 декабря 1995 г. № 196-ФЗ, Кодекс Российской Федерации об административных правонарушениях, Гражданский кодекс Российской Федерации)

Руководитель или ответственный
работник дорожно-эксплуатационной
организации, осуществляющей
содержание технических средств
организации дорожного
движения (ТСОДД)*

_____ (фамилия, имя, отчество)

_____ (телефон)

Количество воспитанников: 184

Наличие уголка по БДД : имеется, в каждой группе
(если имеется, указать место расположения)

Наличие класса по БДД : не имеется
(если имеется, указать место расположения)

Наличие автогородка (площадки) по БДД имеется на участке ДОУ

Наличие автобуса в образовательной организации не имеется
(при наличии автобуса)

Владелец автобуса не имеется
(ОО, муниципальное образование и др.)

Время занятий в образовательной организации:

Режим работы: 07 час. 00 мин. – 19 час. 00 мин. кроме субботы,
воскресенья и праздничных дней

Телефоны оперативных служб:

ДЕЖУРНЫЙ УМВД ПО ВЫБОРГСКОМУ РАЙОНУ ЛО	02; 3-03-07
ПУНКТ СВЯЗИ 52 ПОЖАРНОЙ ЧАСТИ ФГКУ «26 ОТРЯД ФПС ПО ЛО»	01; 112; 3-49-30
ДЕЖУРНЫЙ ОТДЕЛ Г. ВЫБОРГ УФСБ РОССИИ ПО СПБ И ЛО	2-28-38
ДЕЖУРНЫЙ МКУ «ЕДДС ВЫБОРГСКОГО РАЙОН» ЛО	2-21-75
ГБУЗ ЛО «ВЫБОРГСКАЯ СТАНЦИЯ СКОРОЙ МЕДИЦИНСКОЙ ПОМОЩИ»	03; 2-29-02

Содержание

I. План-схемы образовательной организации (сокращение – ОО).

1. Район расположения образовательной организации, пути движения транспортных средств и детей (обучающихся).
2. Организация дорожного движения в непосредственной близости от образовательной организации с размещением соответствующих технических средств организации дорожного движения, маршруты движения детей и расположение парковочных мест.
3. Маршруты движения организованных групп детей от образовательной организации к стадиону, парку или спортивно-оздоровительному комплексу.
4. Пути движения транспортных средств к местам разгрузки/погрузки и рекомендуемые безопасные пути передвижения детей по территории образовательной организации.

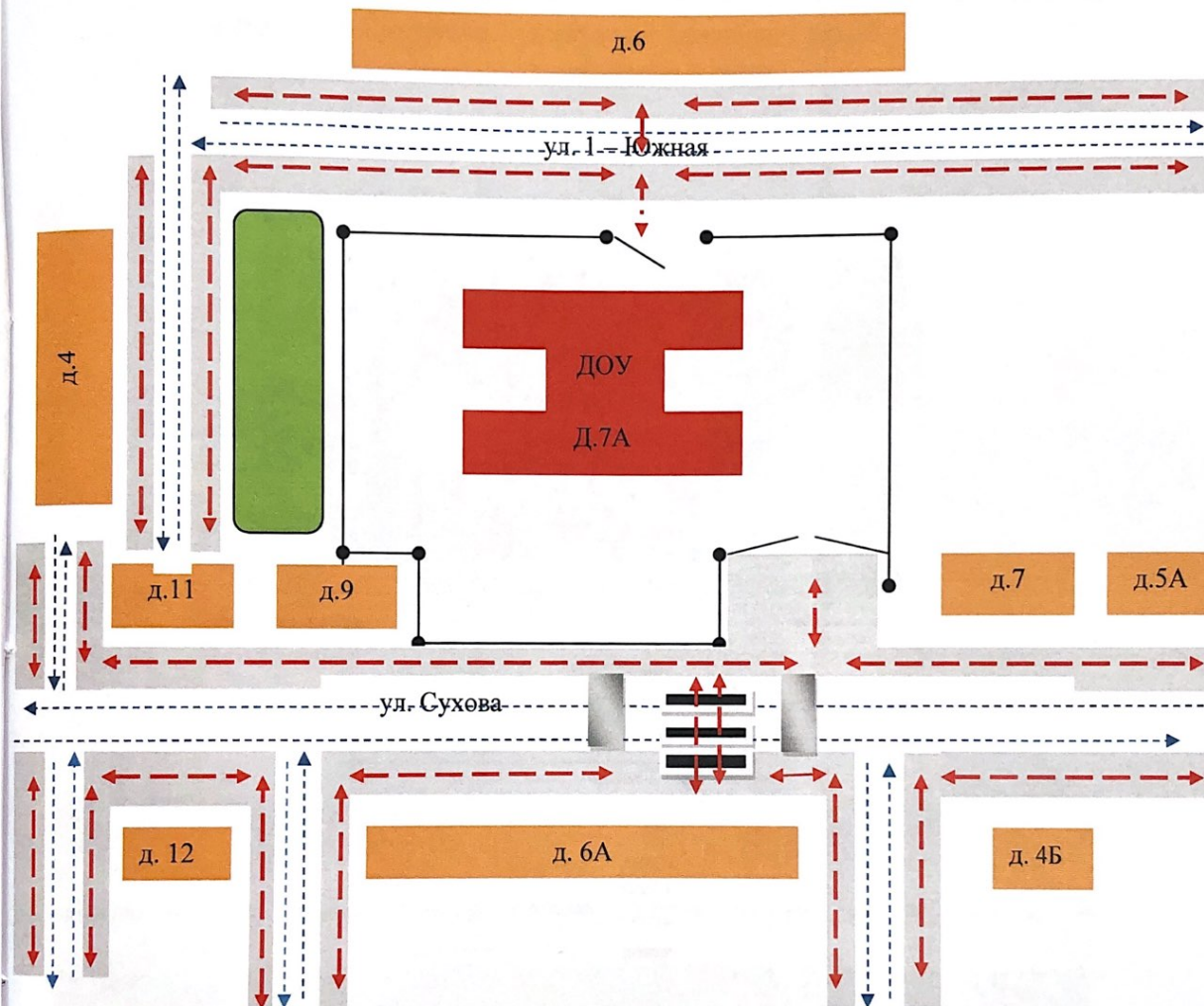
II. Информация об обеспечении безопасности перевозок детей специальным транспортным средством (автобусом).

1. Общие сведения.
2. Маршрут движения автобуса образовательной организации.
3. Безопасное расположение остановки автобуса у образовательной организации.

III. Приложения.

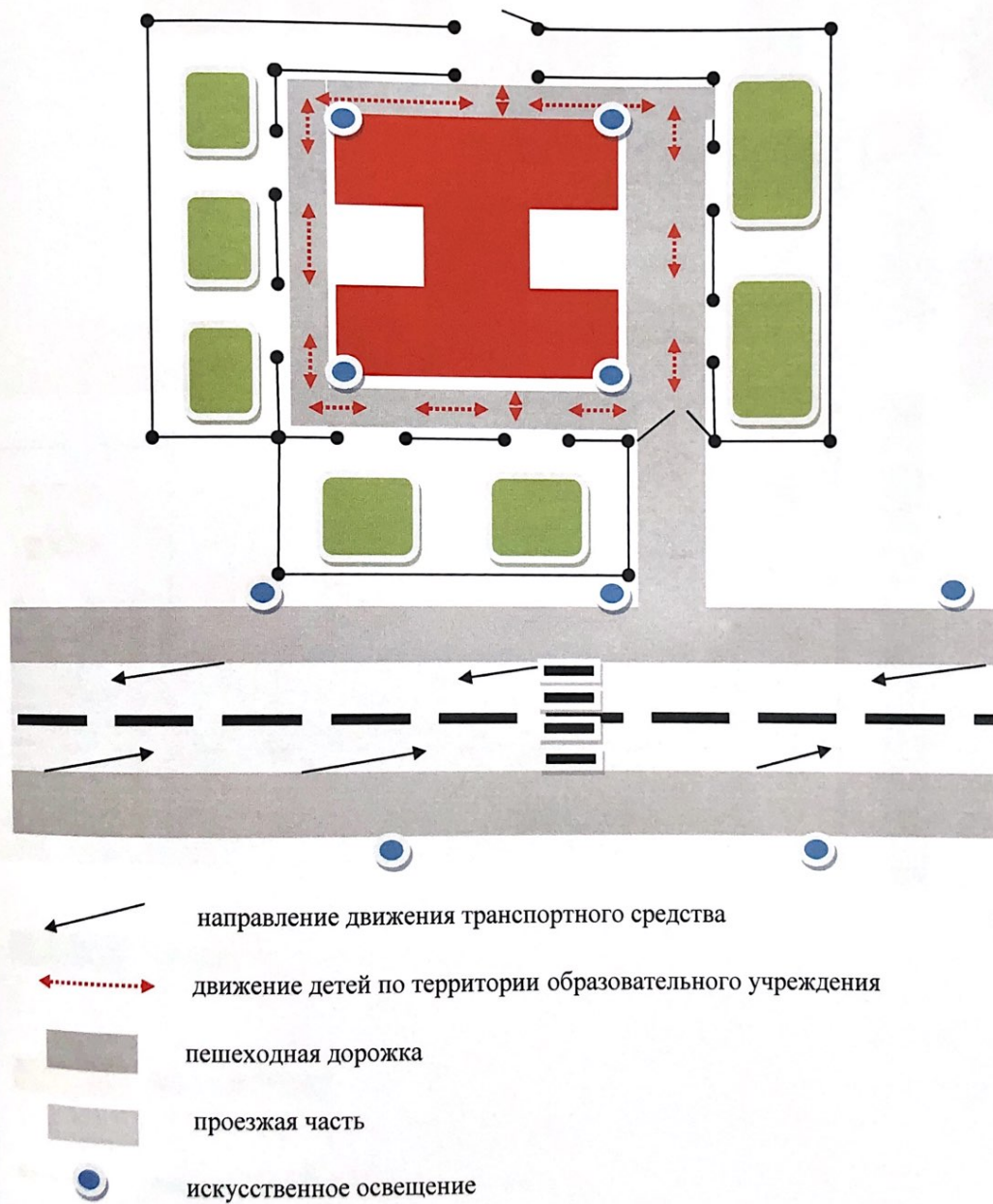
План-схема пути движения транспортных средств и детей при проведении дорожных ремонтно-строительных работ вблизи образовательной организации.

I. План - схемы МБДОУ «Детский сад №1 г. Выборга»
 (по адресу: г. Выборг, ул. Сухова, д.7-А)
 1. Район расположения МБДОУ «Детский сад №1 г. Выборга» пути
 движения транспортных средств и детей (обучающихся).

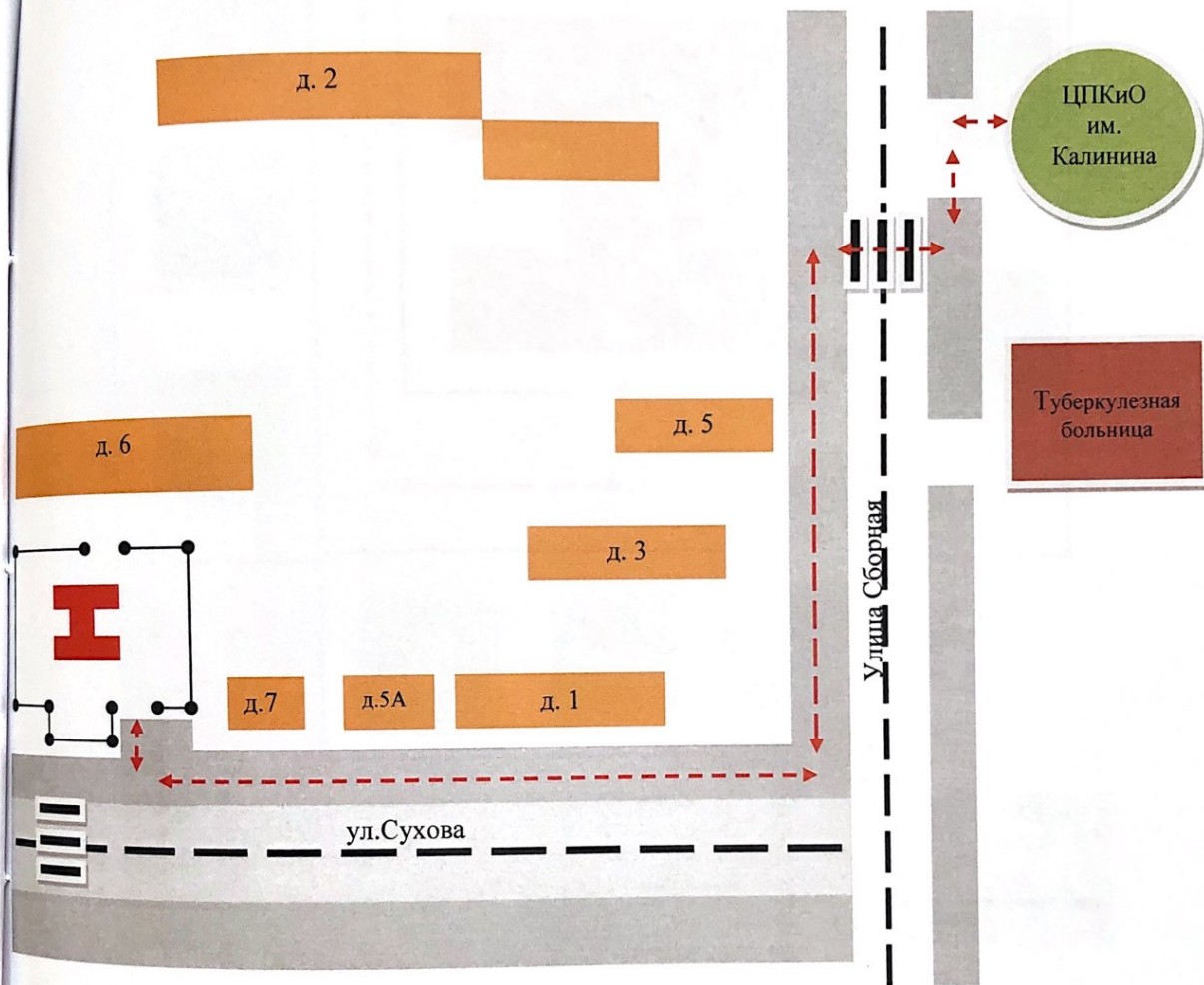


- Жилая застройка
- образовательное учреждение
- Тротуар
- лежачий полицейский
- направление движения из(в) образовательное учреждение
- направление движение транспортных средств

2. Схема организации дорожного движения в непосредственной близости от МБДОУ «Детский сад №1 г. Выборга»
(по адресу: г. Выборг, ул. Сухова, д.7-А)
с размещением соответствующих технических средств организации дорожного движения, маршрутов движения детей и расположения парковочных мест

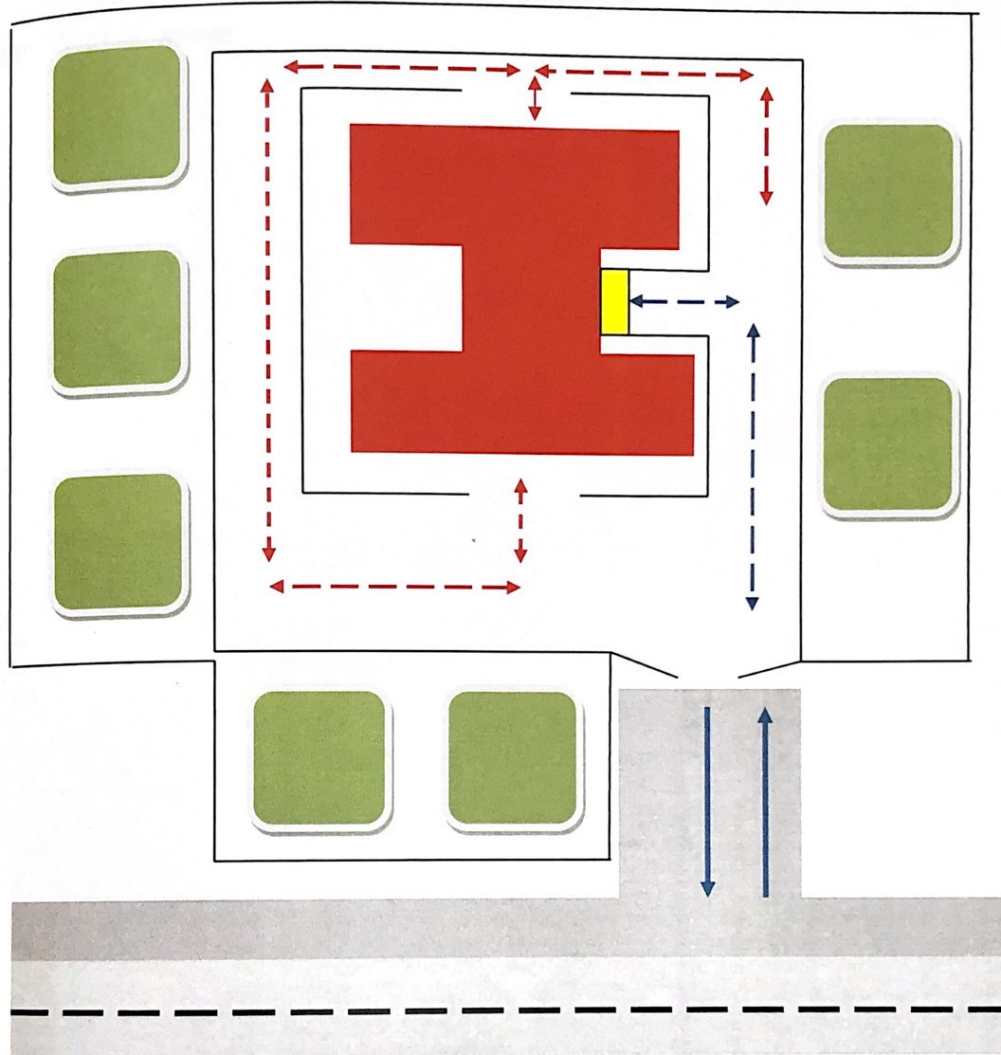






3. Маршруты движения организованных групп детей от МБДОУ
«Детский сад №1 г. Выборга»
(по адресу: г. Выборг, ул. Сухова, д.7-А)
к стадиону, парку
или спортивно-оздоровительному комплексу



- тротуар
- жилая застройка
- направление безопасного движения
- образовательное учреждение

4. Пути движения транспортных средств к местам разгрузки/погрузки и рекомендуемые безопасные пути передвижения детей по территории МБДОУ «Детский сад №1 г. Выборга» (по адресу: г. Выборг, ул. Сухова, д.7-А)



-  движение детей на территории образовательного учреждения
-  движение грузового транспорта по территории образовательного учреждения
-  место разгрузки/погрузки
-  въезд/выезд транспортных средств

**III. Информация об обеспечении безопасности перевозок детей
специальным транспортным средством (автобусом).**

МБДОУ «Детский сад №1 г. Выборга» транспортного средства
(автобус) не имеет.